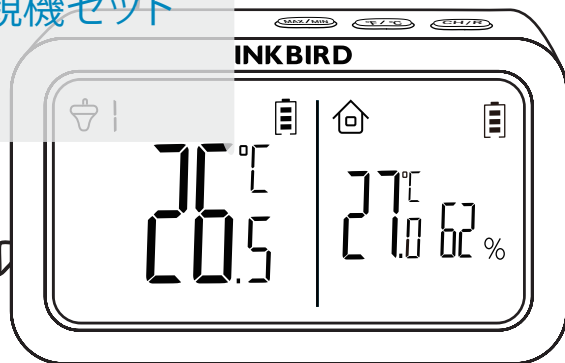


## IBS-P02R

ワイヤレスプール温度計と親機セット  
ユーザーマニュアル

- 01- 製品紹介
- 02- 機能・仕様
- 03- 操作説明





## ヒント

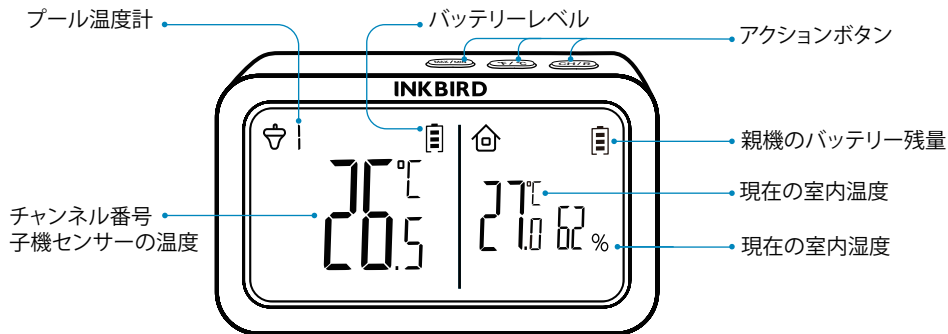
- 目的のページにジャンプするには目次ページの関連テキストをクリックしてください。
- また、左上にあるページサムネイルや文書のしおりで目的のページをすばやく検索可能です。

# もくじ

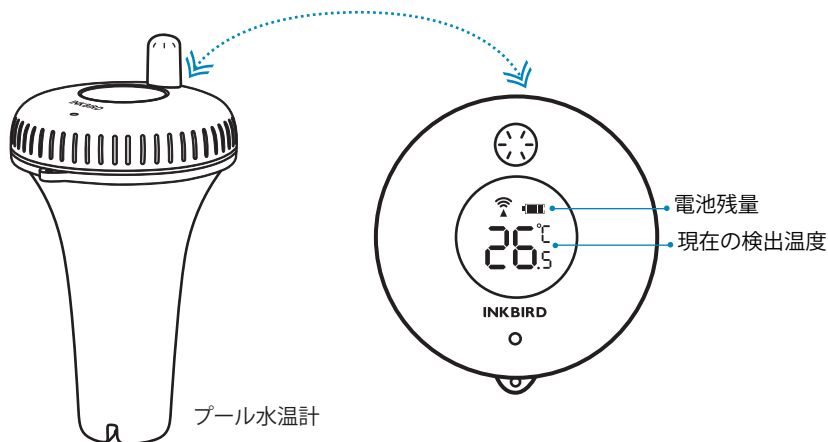
<b>01</b>	製品紹介	1
<b>02</b>	機能・仕様	2
<b>03</b>	操作説明	2

## 1. 製品紹介

### ▶ 温湿度モニター（親機）



### ▶ プール温度計（子機センサー）



## 2. 機能・仕様

- バッテリー: 4 x AAA 1.5V (別売)
- 伝送距離: 最大90メートル (オープンスペース) 障害物がある場合、伝送距離は制限されます。

### 温湿度モニター (親機)

- 温度測定範囲:  $-10^{\circ}\text{C}$  ~  $60^{\circ}\text{C}$  ( $14^{\circ}\text{F}$  ~  $140^{\circ}\text{F}$ )
- 温度測定精度:  $\pm 1.0^{\circ}\text{C}$  ( $\pm 1.8^{\circ}\text{F}$ )
- 温度表示精度:  $0.1^{\circ}\text{C}$  ( $0.1^{\circ}\text{F}$ )
- 湿度測定範囲: 0 ~ 99%
- 湿度測定精度:  $\pm 5\%$
- 湿度表示精度: 1%
- 同時に連携可能な温度計数: 3個

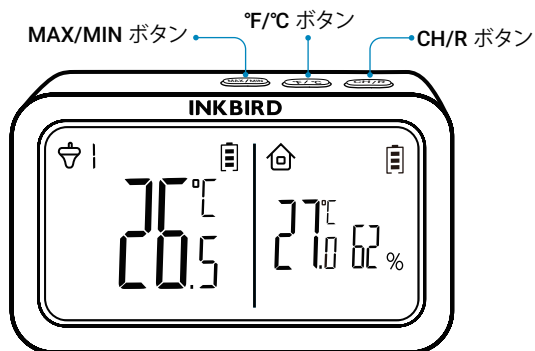
### プール温度計 (子機センサー)

- 温度測定範囲:  $-40^{\circ}\text{C}$  ~  $70^{\circ}\text{C}$  ( $-40^{\circ}\text{F}$  ~  $158^{\circ}\text{F}$ )
- 温度測定精度:  $\pm 1^{\circ}\text{C}$  ( $\pm 1.8^{\circ}\text{F}$ )
- 温度表示精度:  $0.1^{\circ}\text{C}$  ( $0.1^{\circ}\text{F}$ )
- 測定間隔: 10 秒
- 防水等級: IPX7
- 保証: 1 年

## 3. 操作説明

### 3.1 動作設定ボタンの説明

## ▶ 温湿度モニター（親機）



CH/R ボタン:

- ボタンを一回押して、チャンネル (CH1、CH2、CH3、CH8) を切り替えます。画面に各チャンネル (CH1、CH2、CH3) の測定温度が表示されます。

CH8チャンネルを選択する場合は、各チャンネルの測定温度が3秒交互に表示されます。

- ボタンを5秒ほど押して、親機との連携がリセットされます。子機センサーを親機の近くに配置します。子機センサーから一度信号を送信されて再接続する必要があります。

°C/°F ボタン:

- 通常モードでボタンを押すと、温度単位が°Cと°Fを切り替えられます。

- 通常モードでボタンを押すと、温度単位が°Cと°Fを切り替えられます。

最大値/最小値のモード (MAX/MINボタンを押して最大値/最小値表示モードに入ります) で°C/°Fボタンを押して、最大値/最小値の記録間隔をALL-TIMEと24 hoursで切り替えます。

MAX/MIN/CLEARボタン:

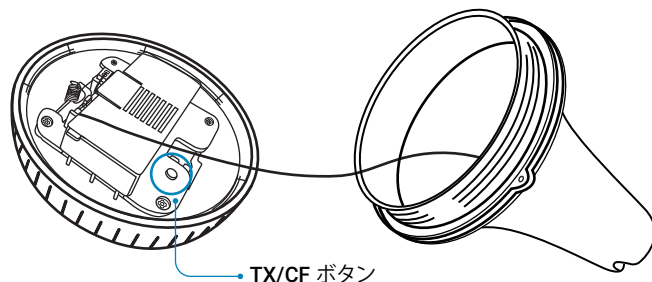
- ボタンを押して、最大値/最小値が表示されます。

30秒無操作の場合は、画面は自動的に測定値に戻ります。

- ボタンを5秒以上押して、記録した最大値/最小値をクリアして、再記録します。

## ▶ プール温度計(子機センサー)

下図に示すように、水温計のカバーのネジを外します。



TX/CF ボタン:

- ボタンを押して、子機センサーが測定した温度が親機に送信され、指示ライトが1回点灯します。
- ボタンを5秒以上長押しして、子機センサーの温度単位が℃と°Fに切り替えられます。

## 3.2 子機センサーを追加

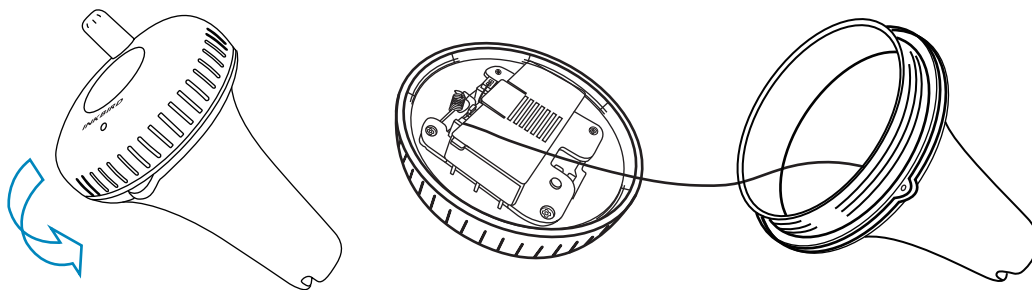
- 親機の電池を入れて、正常に動作していることを確認します。
- 次は子機センサーの電池を入れて、親機のできるだけ近くに配置するようにします。
- 親機が子機センサーから送信されたデータを受信すると、自動的に接続します。

子機センサーとの追加が完了し次第に画面にチャンネル番号を表示します。

ご注意: デバイスの追加に失敗した場合は、子機センサーのバッテリーを取り外し、手順 **b~c** を繰り返して再試行してください。

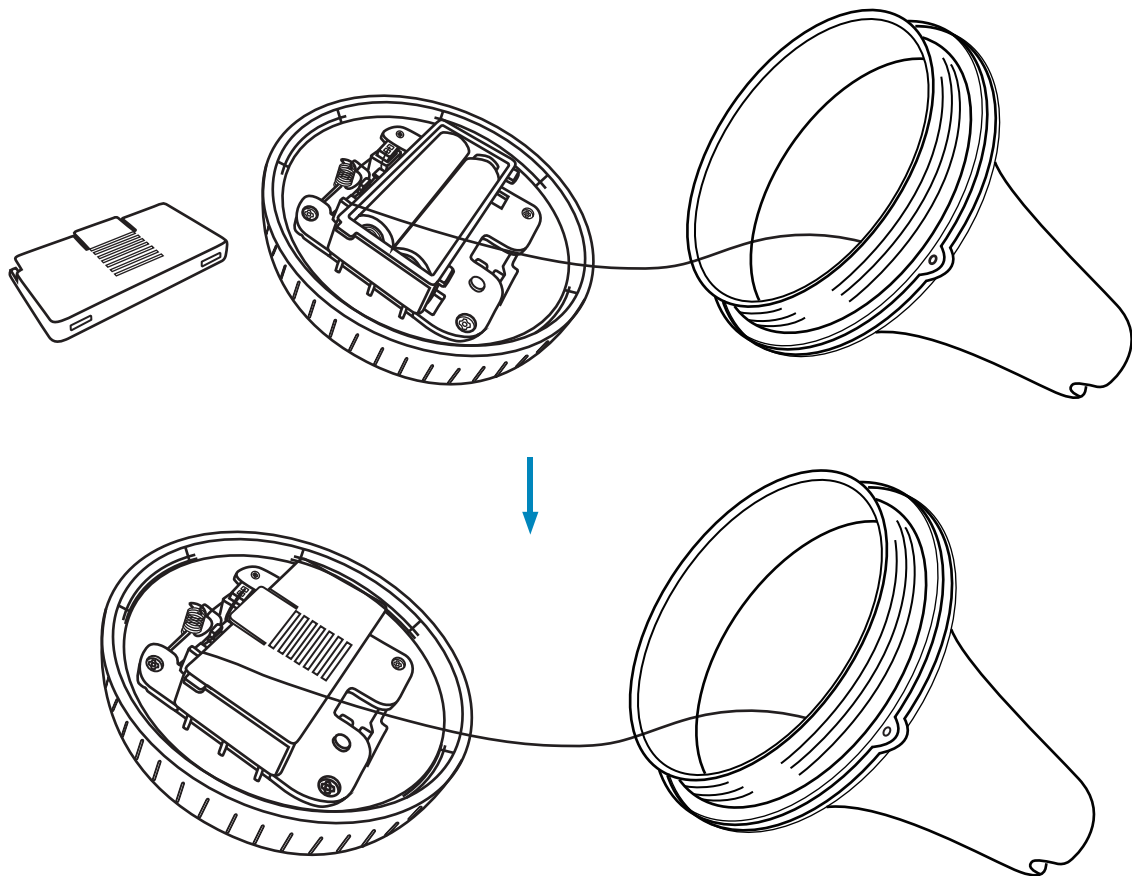
### 3.3 プール温度計 (子機センサー) 電池の取り付け

- 下図のように水温計のフタをに回してゆるめはずします。

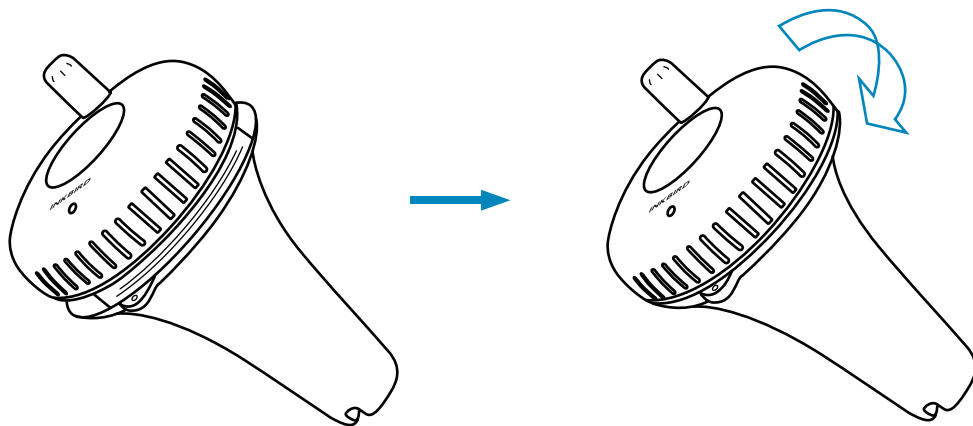


- 電池カバーを取り外し、単4電池2本を取り付けてカバーを戻ります。





- シリコン防水リングが適切に配置されていることを確認してから、プール温度計のふたを閉じて締めます。



## INKBIRD TECH.C.L.

[support@inkbird.com](mailto:support@inkbird.com)

**Factory address:** 6th Floor, Building 713, Pengji Liantang Industrial Area, NO.2 Pengxing Road, Luohu District, Shenzhen, China

**Office address:** Room 1803, Guowei Building, NO.68 Guowei Road, Xianhu Community, Liantang, Luohu District, Shenzhen, China

MADE IN CHINA

**DESIGNED BY INKBIRD**

**V1.0**

